



9. ročník
4. sada



401. Kámen, nůžky, papír

Kód získáte na základě indicií, které vám počítač vydá, když jej porazíte ve hře Kámen–nůžky–papír. Po kliknutí na odkaz si vyberte jednu ze sedmi strategií, proti které chcete hrát. Za každou strategii poraženou desetkrát v řadě získáte jednu indicii. Prohry a remízy celou vaši vítěznou sérii anulují.

<http://honza.sifruje.cz/animace>

402. Slovo

Toto slovo je: **nespisovný**, složené, čtyřslabičné, **tučné**, sedmnáctipísmenné.

403. Pi

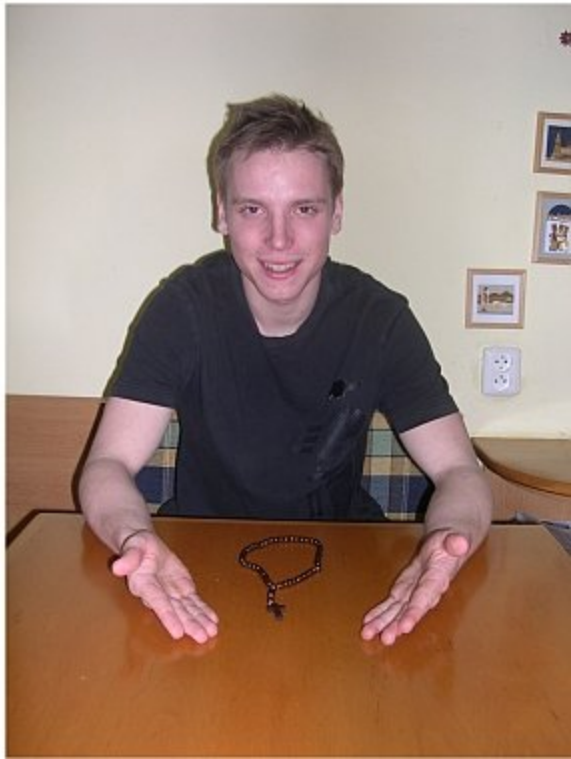
$\pi/0, \pi/3 \pi/0 \pi/2 \pi/0 \pi/0 \pi/0 \pi/1 \pi/2 \pi/1$
 $-\pi/0, \pi/3 \pi/0 \pi/2 \pi/0 \pi/3 \pi/0 \pi/2 \pi/3$

404. Fotky

Kódem je město, kde se děj odehrává.







405. Mlha

Org A: Tak pojďte tvořit nějaký šifry, třeba mlha se hlásí o své místo!

Org B: Ale však jo, už jdeme, za minutku!

Org A: No konečně, mlha nepočká, musíme si ověřit její přítomnost.

Org C: Počkej, teď jsem ti neporozuměl jednomu takovému slovu.

Org A: To nevádí, podejte mi pero, ať to můžu celé zapsat.

Org B: Ale vždyť to není mlha!